

Développé sous Python 3.7 et Buster (Debian10) pour PI3, PI4 et PI400

Vu le nombre de Raspberry que j'ai, il devenait pénible de lancer VNC (en se souvenant de l'IP) pour des actions répétitives et courantes.

Permet également de lancer des sites Internet

Je m'en sert pour transférer mes Scripts Python développés sur mon Raspi de développement vers mes autres Raspi
Avant, il fallait que je passe par le PC.

INSTALLATION

Installer paramiko `sudo pip3 install paramiko`

Copier Lanceur-IP-107.py et Lanceur-IP-107.pdf et Cdpetit.gif dans le dossier de vos Scripts Python

Créer un sous-dossier : « Lib »

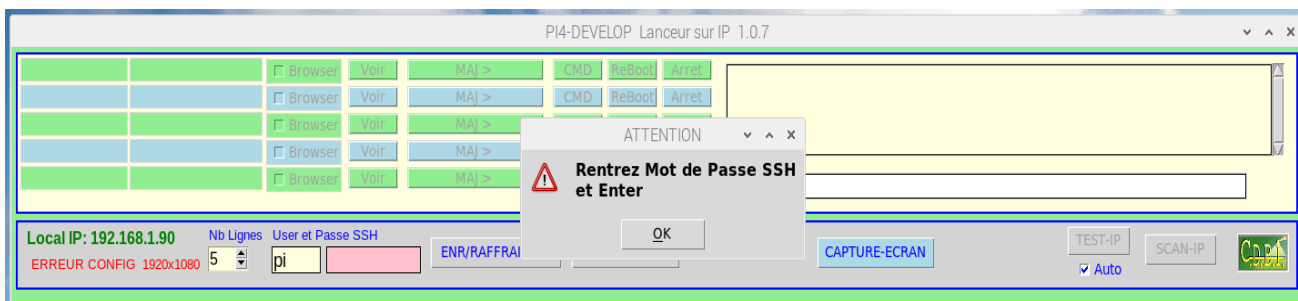
Copier les 4 librairies suivantes dans ce dossier Lib

clsCDBI	Librairie Générale
clsSSH	Librairie SSH
clsSCP	Librairie SCP pour transfert de Fichier/Dossier
clsToolTip	Librairie pour les ToolTipTexte (n'existe pas dans tkinter)

PREMIER LANCEMENT

Il n'y a pas encore de fichier de configuration: Lanceur-IP-107.conf

On doit obtenir l'écran suivant :



faire OK» et rentrer le mot de passe SSH et ENTREE

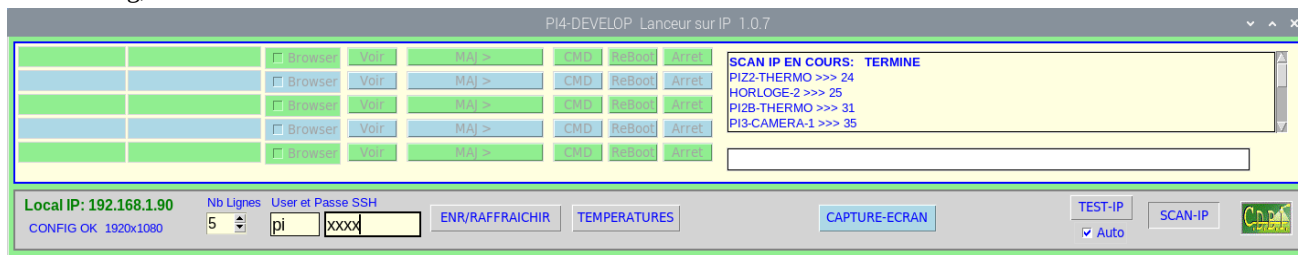
Tous les Raspi doivent avoir le même mot de passe

Leurs noms seront automatiquement renseignés

ENREGISTREMENT DES IP

Faire un SCAN-IP-1 ou 2 pour trouver les Raspi disponibles (Analyse entre 192.168.1.2 et 100 ou 200)

Assez long, le TimeOut du SSH est fixé à 2s

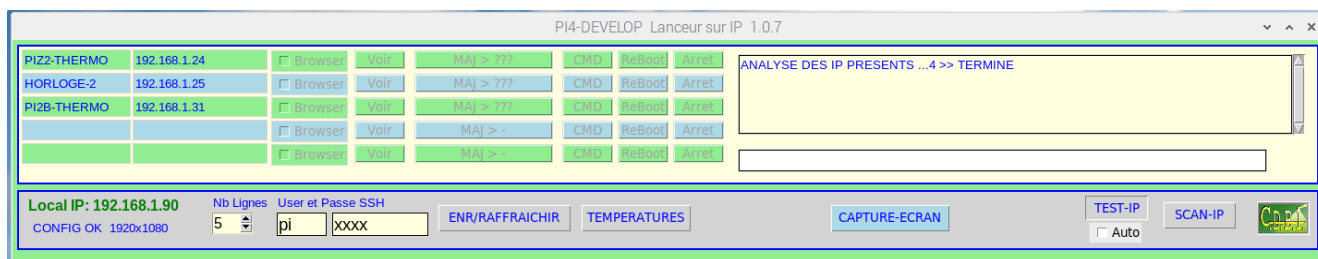


Rentrer les IP que vous voulez controler en colonne 2 de la grille

bouton ENR/RAFFRAICHIR pour enregistrer

bouton TEST-IP pour valider les connections et les boutons d'accès

Le nom des Raspi sera mis en colonne 1 si trouvés



A chaque ENR/RAFFRAICHIR, le fichier de configuration est sauvegardé en .BAK

LES BOUTONS D'ACCES

Coche Browser

Lance Chromium sur l'IP avec le bouton VOIR
 peut contenir un port comme 192.168.1.xx:yyyy ou une adresse internet (exemple en page 4)
 le nom est alors en marron
 Les boutons d'accès sont dévalidés

Bouton MAJ

Lance les mises à jour sur l'IP et enregistre la date
 Envoie également un « autoremove »
 Résultats affichés dans la zone texte

Bouton Voir

Lance VNC sur l'IP ou Chromium si Browser coché

Bouton CMD

Lance la commande définie dans la zone texte en bas en SSH

Boutons ReBoot et Arrêt

Comme le nom l'indique
 Attendre.....Indication lorsque le Reboot est terminé

COMMANDES GENERALES

Nombre de Lignes

Ajuste le nombre de lignes donc le nombre de Raspi à contrôler
 Faire ENR/RAFFRAICHIR pour valider
 La fenêtre est automatiquement re-dimensionnée
 Attention, les lignes non visibles ne seront pas enregistrées

User SSH

par défaut « pi » pour le SSH

Passe SSH

pour le SSH (le même pour tous)

ENR/RAFFRAICHIR

Enregistre la configuration et rafraichi l'affichage

TEMPERATURES

Affiche les températures CPU des Raspi disponibles

AIDE

Click-Gauche pour A propos
 Click-Droit affiche la Notice en PDF

TEST-IP

Vérifie la présence des Raspi de la grille
 Si non présent, le nom est en rose et boutons invalidés
 Remet le nom du Raspi si il a changé en colonne 1
 Coche Auto

Lance le TEST-IP au démarrage et à chaque ENR-RAFFRAICHIR

SCAN-IP-1 ou 2

1 > Analyse des IP entre 192.168.1.2 et 192.168.1.100
 2 > entre 192,168,1,100 et 192,168,1,200
 Affiche les IP trouvés en zone texte

TRANSFERT DE FICHIERS ENTRE RASPI

Utilise SCP version 1
Double click sur l'IP en colonne 2
Indique si disponible ou son Nom

Fichiers/Dossier Origine :

Click-Droit pour choisir le fichiers
Faire Annuler pour passer au choix Dossier
Répéter l'opération pour chaque fichier à copier (Affichés dans la liste)
Copie d'un seul dossier à la fois avec ses sous-dossiers (Récursif)

Rentrer le Chemin de destination

Un click-Droit permet de lire ce dossier
pour vérification des Fichiers/Dossiers actuels

Bouton COPIER

Les erreurs seront affichées dans la zone texte
Bouton RAZ efface toutes les données ci-dessus



CAPTURE D'ECRAN

Utilise scrot
Click-Droit pour voir le chemin de destination
L'attente est réglée à 10s
Message dans la zone texte quand terminé



DOUBLE-CLICK COLONNE 1 (NOM)

Infos CPU et Mémoire affichées en zone texte

SUPPRIMER UN RASPI

simplement en effaçant l'IP en colonne 2
puis bouton ENR/RAFRAICHIR

AJOUTER UN RASPI

Rentrer son IP en colonne 2
puis bouton TEST-IP pour trouver son nom
puis bouton ENR/RAFRAICHIR pour finaliser

Mon Lanceur avec mes 14 Raspberry pour exemple

PI4-DEVELOP Lanceur sur IP 1.0.7

PI4-DEVELOP	192.168.1.90	<input type="checkbox"/> Browser	Voir	MAJ > 27/08/2021	CMD	ReBoot	Arret
HORLOGE-1	192.168.1.69	<input type="checkbox"/> Browser	Voir	MAJ > 22/08/2021	CMD	ReBoot	Arret
HORLOGE-2	192.168.1.25	<input type="checkbox"/> Browser	Voir	MAJ > 12/08/2021	CMD	ReBoot	Arret
LECTEUR	192.168.1.93	<input type="checkbox"/> Browser	Voir	MAJ > 23/08/2021	CMD	ReBoot	Arret
M-CENTER	192.168.1.65	<input type="checkbox"/> Browser	Voir	MAJ > 12/08/2021	CMD	ReBoot	Arret
M-CENTER-2	192.168.1.50	<input type="checkbox"/> Browser	Voir	MAJ > 12/08/2021	CMD	ReBoot	Arret
PI3-TAB	192.168.1.30	<input type="checkbox"/> Browser	Voir	MAJ > 06/08/2021	CMD	ReBoot	Arret
PI3BP-BOIT	192.168.1.21	<input type="checkbox"/> Browser	Voir	MAJ > 06/08/2021	CMD	ReBoot	Arret
PI400	192.168.1.73	<input type="checkbox"/> Browser	Voir	MAJ > 12/08/2021	CMD	ReBoot	Arret
PI2A-THERMO	192.168.1.39	<input type="checkbox"/> Browser	Voir	MAJ > 12/08/2021	CMD	ReBoot	Arret
PI21-THERMO	192.168.1.60	<input type="checkbox"/> Browser	Voir	MAJ > 12/08/2021	CMD	ReBoot	Arret
PI22-THERMO	192.168.1.24	<input type="checkbox"/> Browser	Voir	MAJ > 12/08/2021	CMD	ReBoot	Arret
PI2B-THERMO	192.168.1.31	<input type="checkbox"/> Browser	Voir	MAJ > 26/08/2021	CMD	ReBoot	Arret
PI3-CAMERA-1	192.168.1.35	<input type="checkbox"/> Browser	Voir	MAJ > 26/08/2021	CMD	ReBoot	Arret
		<input type="checkbox"/> Browser	Voir	MAJ > -	CMD	ReBoot	Arret
TV	192.168.1.87:9981	<input checked="" type="checkbox"/> Browser	Voir	MAJ > -	CMD	ReBoot	Arret
Motion-Eye	192.168.1.35:8765	<input checked="" type="checkbox"/> Browser	Voir	MAJ > -	CMD	ReBoot	Arret
Prime	www.primevideo.com	<input checked="" type="checkbox"/> Browser	Voir	MAJ > -	CMD	ReBoot	Arret
FranceInfo	www.franceinfo.fr	<input checked="" type="checkbox"/> Browser	Voir	MAJ > -	CMD	ReBoot	Arret
Framboise	www.framboise314.fr	<input checked="" type="checkbox"/> Browser	Voir	MAJ > -	CMD	ReBoot	Arret
Deezer	www.deezer.com/fr	<input checked="" type="checkbox"/> Browser	Voir	MAJ > -	CMD	ReBoot	Arret
		<input type="checkbox"/> Browser	Voir	MAJ > -	CMD	ReBoot	Arret

ANALYSE DES IP PRESENTS ...21 >> TEST-IP TERMINE

Local IP: 192.168.1.90 Nb Lignes 22 User et Passe SSH pi xxxxx ENR/RAFRACHIR TEMPERATURES CAPTURE-ECRAN AIDE TEST-IP SCAN-IP-1 SCAN-IP-2

METTRE IP FIXE

Pour être tranquille, il vaut mieux mettre des IP fixes sur tous les Raspi

```
sudo nano /etc/dhcpd.conf
# Example static IP configuration:
interface eth0
static ip_address=192.168.1.xx/24
static ip6_address=fd51:42f8:caae:d92e::ff/64
static routers=192.168.1.1
static domain_name_servers=192.168.1.1 8.8.8.8 fd51:42f8:caae:d92e::1
```